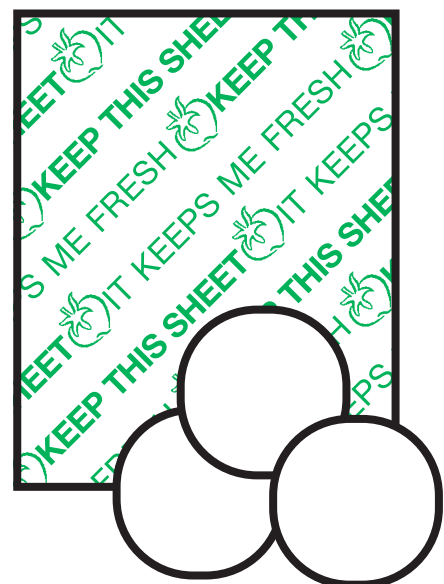


IT'S Fresh!

INSTRUCTIONS FOR USE

INSTRUCCIONES DE USO



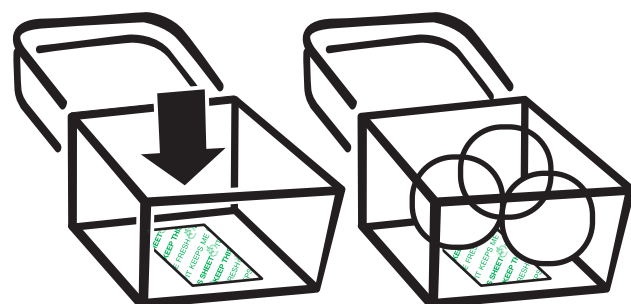
ATTENTION!

The **green**, printed side needs to FACE the FRUIT.

ATENCIÓN!

La cara **verde** impresa de la lámina debe siempre ESTAR EN CONTACTO con la FRUTA

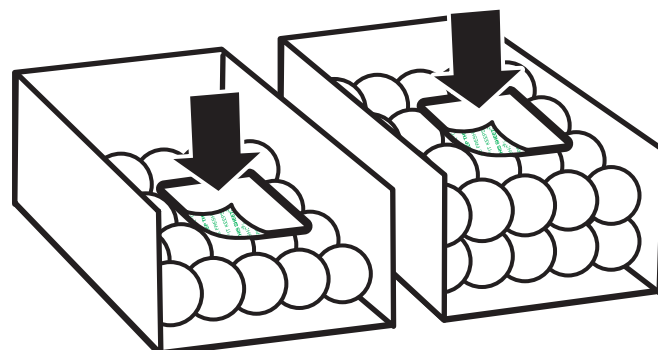
CLAMSHELL POTE



Place one It'sFresh! pad in bottom of clamshell with **green** print FACING FRUIT.

Coloque una lámina It'sFresh! en el fondo del pote con la cara **verde** impresa EN CONTACTO con la FRUTA.

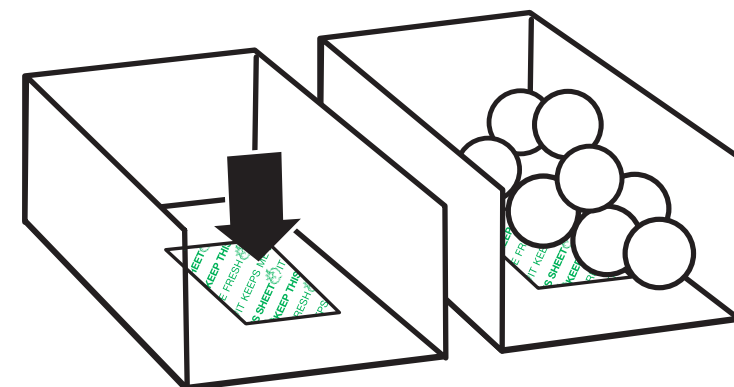
LAYER PACK EMPAQUE CON BANDEJAS



Fill case with first layer of fruit. Place one It'sFresh! sheet on top of fruit with **green** print FACING FRUIT. Repeat for second layer.

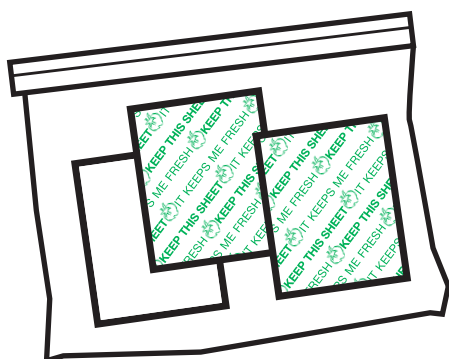
Llene la caja con la primera bandeja de fruta. Coloque una lámina It'sFresh! sobre la fruta con la cara **verde** impresa EN CONTACTO con la FRUTA. Repetir en la segunda bandeja.

BULK PACK EMPAQUE A GRANDEL



Place one It'sFresh! sheet in bottom of empty case with **green** print FACING FRUIT.

Coloque una lámina It'sFresh! en el fondo de cada caja vacía, con la cara **verde** impresa HACIA LA FRUTA. Colocar la fruta sobre la lámina It'sFresh!



SEAL BAG AFTER USE. When not in use, store It'sFresh! in the plastic bag provided in a cool, dry place away from direct sunlight and sources of ethylene or contaminants (diesel fumes, solvents, etc.).

SELLAR LA BOLSA DESPUÉS DE UTILIZAR EL PRODUCTO. Cuando no lo utilice, guarde It'sFresh! en la bolsa de plástico que viene en cada caja, procurando almacenarla en un lugar fresco, seco y alejado de la luz solar directa, fuentes generadoras de etileno y alejado de fuentes contaminantes (humo de motores diésel, solventes, etc.).